

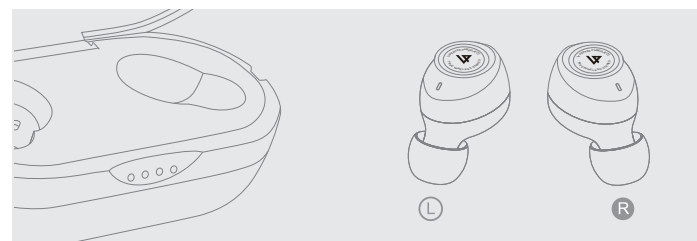
### リセット方法

- ① 充電ケースに両側のイヤホンをいれる
- ② ケースに入れた状態のまま、両側イヤホンのボタンを同時に5秒長押しする
- ③ イヤホン本体のLEDが赤く点灯し、その後消灯し、白く点灯する
- ④ ケースからイヤホン本体を取り出すとペアリングモードになり、リセットが完了する



より詳しい製品情報についてはウェブサイトをご覧ください

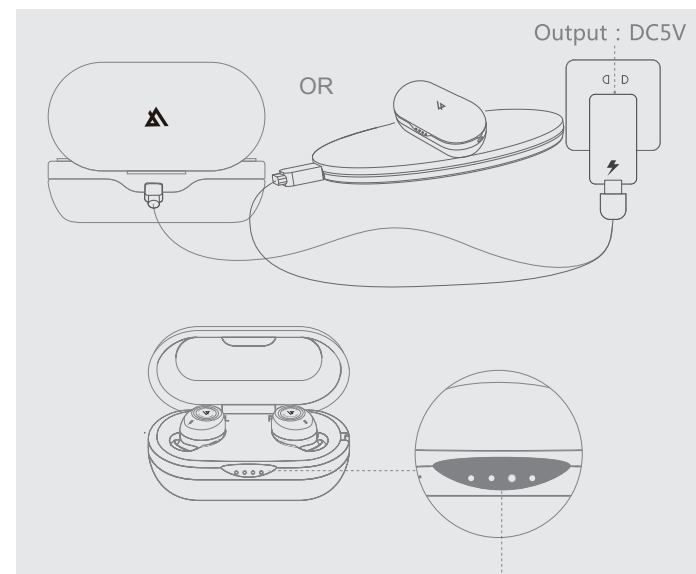
©2020 BY LYPERTEK.



ボタン操作

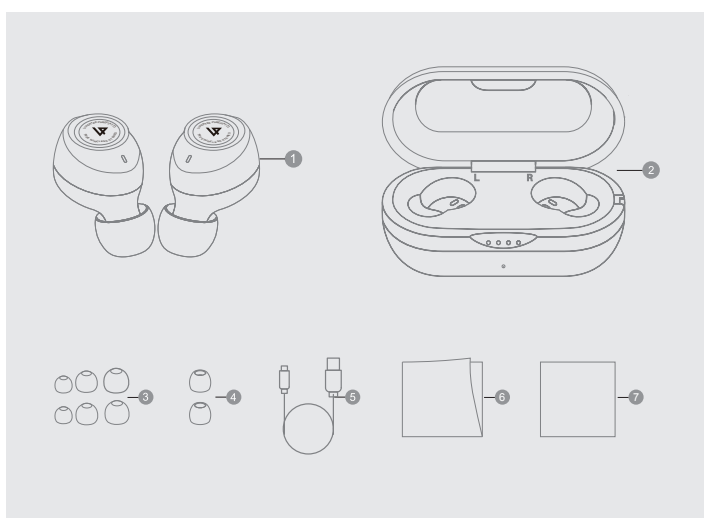
▶   再生/停止	x1	or	x1
◀ 前の曲	x3		
▶ 次の曲		x3	
🔊 音量を上げる		x2	
🔊 音量を下げる	x2		
☎ 電話に出る	x1	or	x1
☎ 電話に切る	x1	or	x1
🚫 着信を拒否する	1秒長押し	or	1秒長押し
🗣 ボイスアシスタントを起動する/切る(※)	ピープ音が1度鳴るまで1秒長押し		
🎧 アンビエントモード	ピープ音が2度鳴るまで2秒長押し		

※通話中はボイスアシスタント機能を起動できません



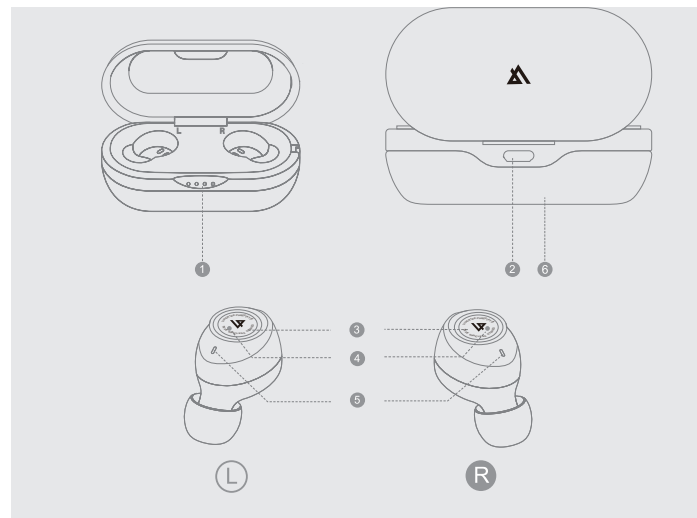
残量表示

●●●●	0-25%	●●●●●	50-75%
●●●●●	25-50%	●●●●●●	75-100%



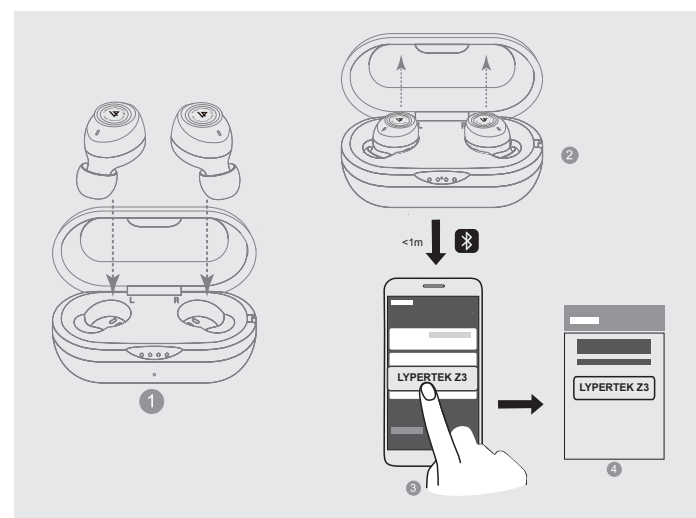
### 内容品

- |                         |                   |
|-------------------------|-------------------|
| 1 PUREPLAY Z3本体         | 5 USBケーブル(タイプC)   |
| 2 充電ケース                 | 6 クイックスタートガイド(英語) |
| 3 シリコンイヤークーピース(S, M, L) | 7 サンキューカード        |
| 4 フォームイヤークーピース(M)       |                   |



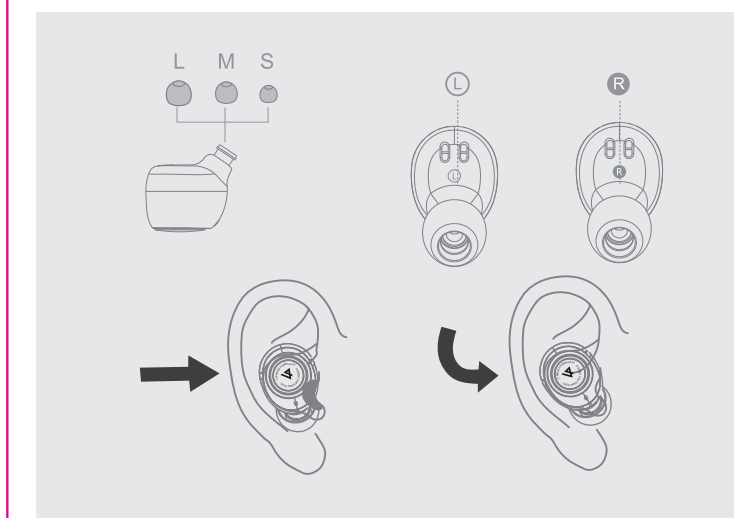
### 製品概要

- 1 充電ケースLEDインジケター
- 2 充電ポート(USBタイプC)
- 3 マルチファンクションボタン
- 4 Z3 LEDインジケター
- 5 マイク
- 6 ワイヤレス充電部



### ペアリング方法

- 1 Z3を充電ケースに入れる
- 2 Z3を充電ケースから取り出します  
自動的にペアリングモードに入ります
- 3 接続デバイスの設定画面から「LYPERTEK Z3」を選択します
- 4 ペアリング完了です



### 装着方法

- 1 耳に合うイヤークーピースをZ3に装着します
- 2 耳の中にZ3を入れます
- 3 耳の中でフィットするまで、Z3を少しひねります