

【よくあるご質問】

・本体リセット方法

1. 両側のボタンを長押しして両側の電源を切る
2. 両側のボタンを2度押しして両側の電源を入れる
3. 本体LEDが白く点滅している間に両側を長押しする
4. 本体LEDが赤く点灯したらボタンから手を離す
5. 本体を充電ケースに収納して蓋を閉じる
6. 充電ケースを開くとペアリングモードに入ります

・ケース収納時のノイズ

アンビエントモードのまま充電ケースに戻す際に、ノイズが発生いたしますが、故障ではございません。イヤホンハウジングから発生させているヒアスルー時に発生させている音が充電ケースに反響していることで発生しております。充電ケースにイヤホンに戻す際に、アンビエントモードをオフにすることで、ノイズの発生を回避することができます。

・ケース収納後に発せられる音について

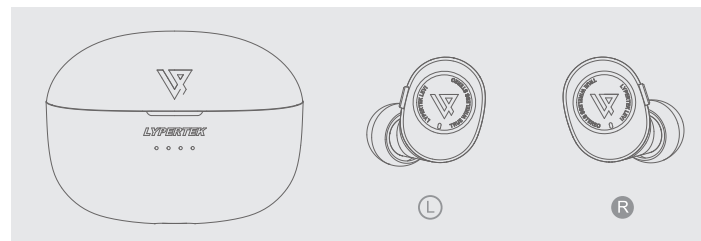
LEVIの仕様は、充電ケースに本体を収納して蓋を閉じてから約5秒間は電源が入っております。そのためかすかな音が本体より聞こえてきますが製品の仕様となっております。故障ではございません。



www.LYPERTEK.com

より詳細な情報につきましてはウェブサイトをご覧ください。

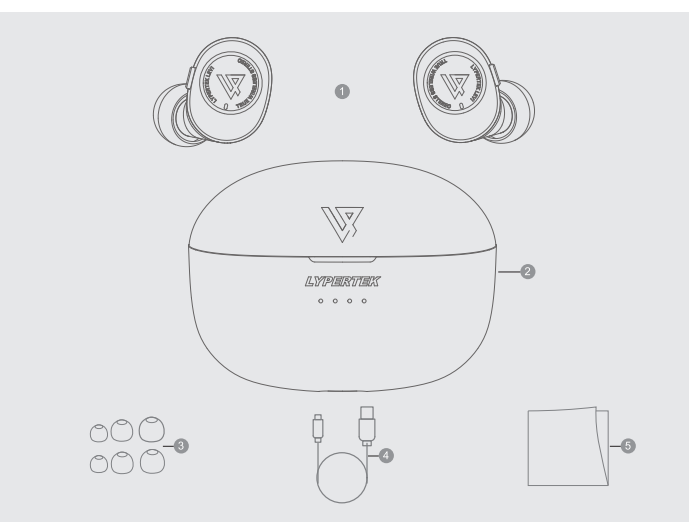
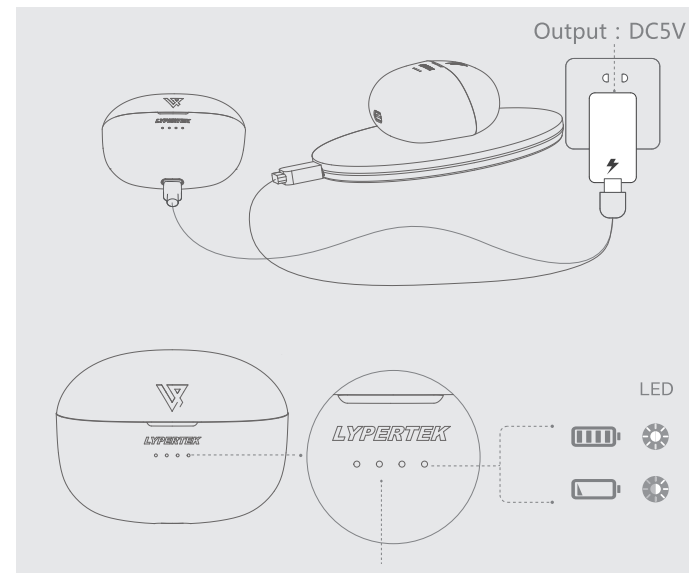
©2020 BY LYPERTEK.



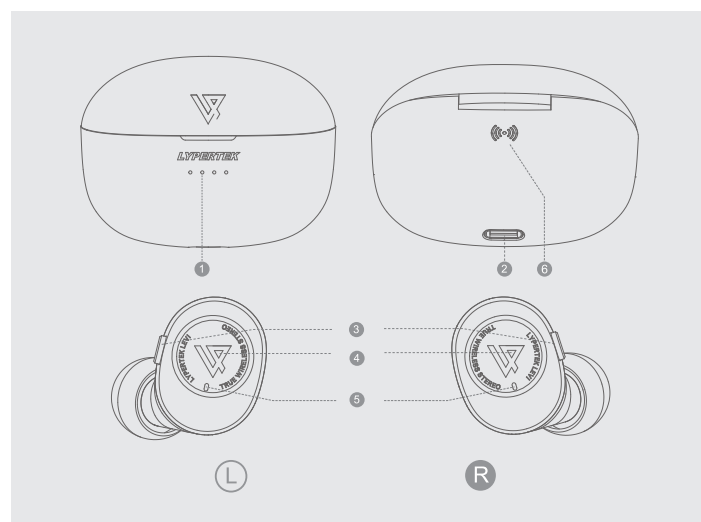
操作方法

▶▶ 再生/停止	1回押す	または	1回押す
◀◀ 前の曲に戻る	2回押す		
▶▶ 次の曲に進む			2回押す
🔊 ポリウムを上げる			長押し
🔊 ポリウムを下げる	長押し		
☎ 電話に出る	1回押す	または	1回押す
📞 電話を切る	1回押す	または	1回押す
📞 電話を拒否する	2回押す	または	2回押す
🗣️ ボイスアシスタントを有効/無効にする※	2回押す	または	2回押す
🐾 アンビエントモード	素早く3回押す	または	素早く3回押す

※電話中や音楽再生中は有効にできません

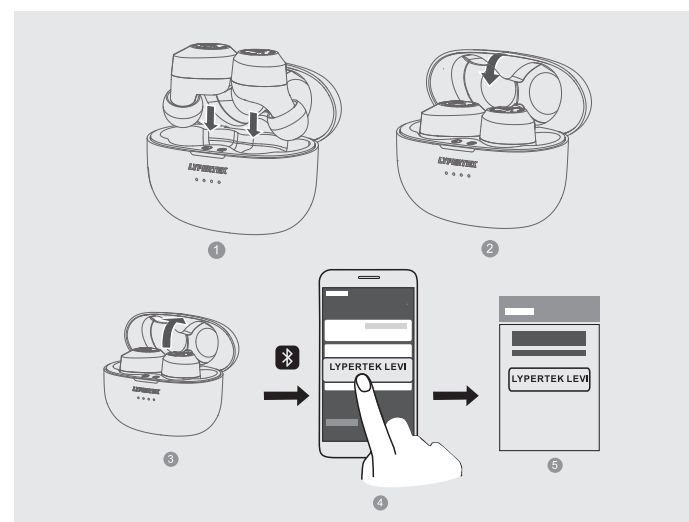


- 内容品
- 1 LEVI本体
 - 2 チャージングケース
 - 3 S, M, Lシリコンイヤピース
 - 4 USB-C充電ケーブル
 - 5 クイックスタートガイド



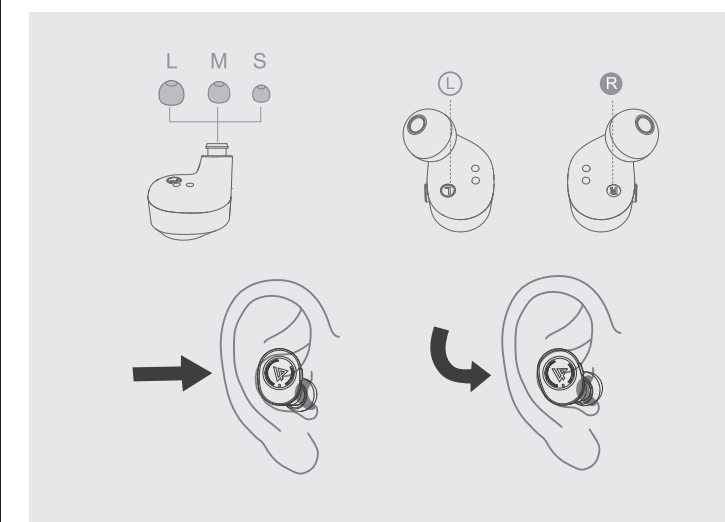
製品概要

- 1 LEDインジケータ（ケース）
- 2 USB-C充電用ポート
- 3 マルチファンクションボタン
- 4 LEDインジケータ（LEVI）
- 5 マイク
- 6 ワイヤレス充電スポット



ペアリング方法

- 1 LEVIを充電ケースに入れます
- 2 充電ケースの蓋を閉じます
- 3 充電ケースの蓋を開けます
LEVIは自動的にペアリングモードになります
- 4 接続デバイスの画面で「LYPERTEK LEVI」を選択します
- 5 LEVIとデバイスの接続が完了します



装着方法

- 1 耳に合うイヤピースをLEVIに取り付けます
- 2 LEVIを耳の中に入れます
- 3 きちんと装着されるまでLEVIを回します